

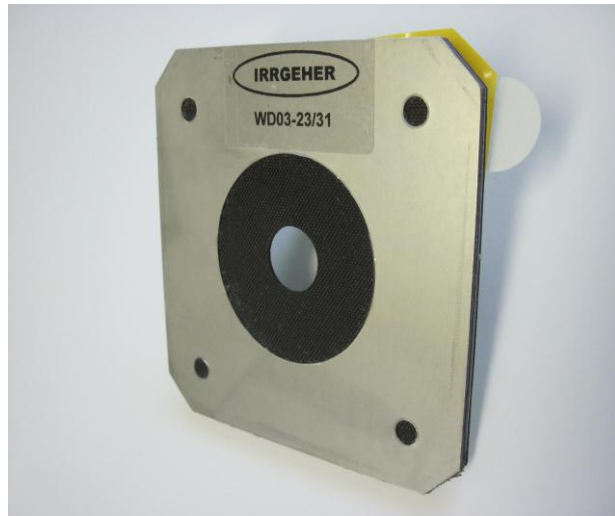
WD03 Abdichtungsplatte

Kurzbeschreibung

Die WD03 Abdichtungsplatte dient zur äußeren wie inneren Abdichtung von Leitungsdurchführungen im Wandbereich. Schlagregen- und staubdicht. Schnell und einfach zu montieren. Geeignet für Rohre, Kabel und Druckschläuche bis zu einem Durchmesser von 40 mm.

Die WD03 wird auf glatten Oberflächen, wie z. B. Gipskarton oder Metall, mittels Selbstklebung befestigt. Auf rauen Untergründen, wie z. B. Beton oder Mauerwerk, kann die WD03 zusätzlich durch die vorbereiteten Montagelöcher verschraubt werden.

Die Abdichtung an der Leitung erfolgt durch eine flexible EPDM – Membrane.



Material

V2A Blech, rostfrei, EN 1.4301
Synthesekautschuk auf Basis EPDM

Produktvorteile

- schnelle, einfache und damit kostengünstige Montage
- flexible Abdichtung durch hohe Dehnfähigkeit der EPDM – Membrane
- extrem witterungs- und temperaturbeständig
- vielseitig einsetzbar

Technische Daten IRRGEHER WD03 Abdichtungsplatte

| | Klassifizierung |
|---|---|
| Material | Synthesekautschuk auf Basis EPDM, Dicke 1,2 mm V2A Blech EN 1.4301, Dicke 2 x 0,8 mm |
| Baustoffklasse | DIN 4102 – B2 |
| UV – Witterungsbeständigkeit | gegeben |
| Dehnfähigkeit der EPDM – Membrane | mind. 250 % |
| Temperaturbeständigkeit der EPDM – Membrane | -40°C bis +130°C |

Lieferform

| Ø Leitung | Artikel – Nr. | Plattengröße | Plattenstärke | max. Ø Wandöffnung | SK | Bohrungen Ø 6 mm |
|-----------|---------------|--------------|---------------|--------------------|----|------------------|
| 05-10 mm | WD03-05/10 | 50 x 50 mm | 4,5 mm | 35 mm | ja | nein |
| 10-15 mm | WD03-10/15 | 100 x 100 mm | 4,5 mm | 60 mm | ja | ja |
| 15-23 mm | WD03-15/23 | 100 x 100 mm | 4,5 mm | 60 mm | ja | ja |
| 23-31 mm | WD03-23/31 | 100 x 100 mm | 4,5 mm | 60 mm | ja | ja |
| 31-40 mm | WD03-31/40 | 100 x 100 mm | 4,5 mm | 60 mm | ja | ja |